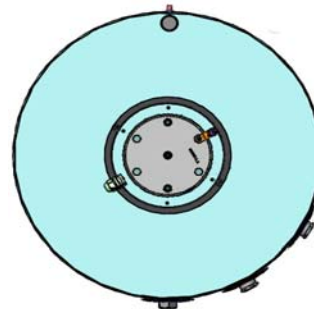


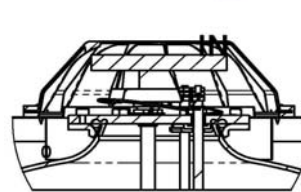
# Acumuladores verticales de suelo

1. Cubierta de acero
2. Vitrificado en esmalte
3. Serpentín fijo
4. Aislante de poliuretano de 40mm
5. Entrada agua fría (3/4"H)
6. Cátodo anticorrosión
7. Vaina sonda
8. Retorno de captadores (3/4"H)
9. Salida de agua a consumo (3/4"H)
10. Conexión de válvula de seguridad (1/2"H)
11. Salida hacia captadores (3/4"H)
12. Tapa plástica acumulador
13. Tubo de drenaje

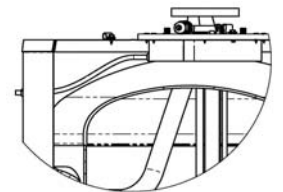
Detalle  
cubierta



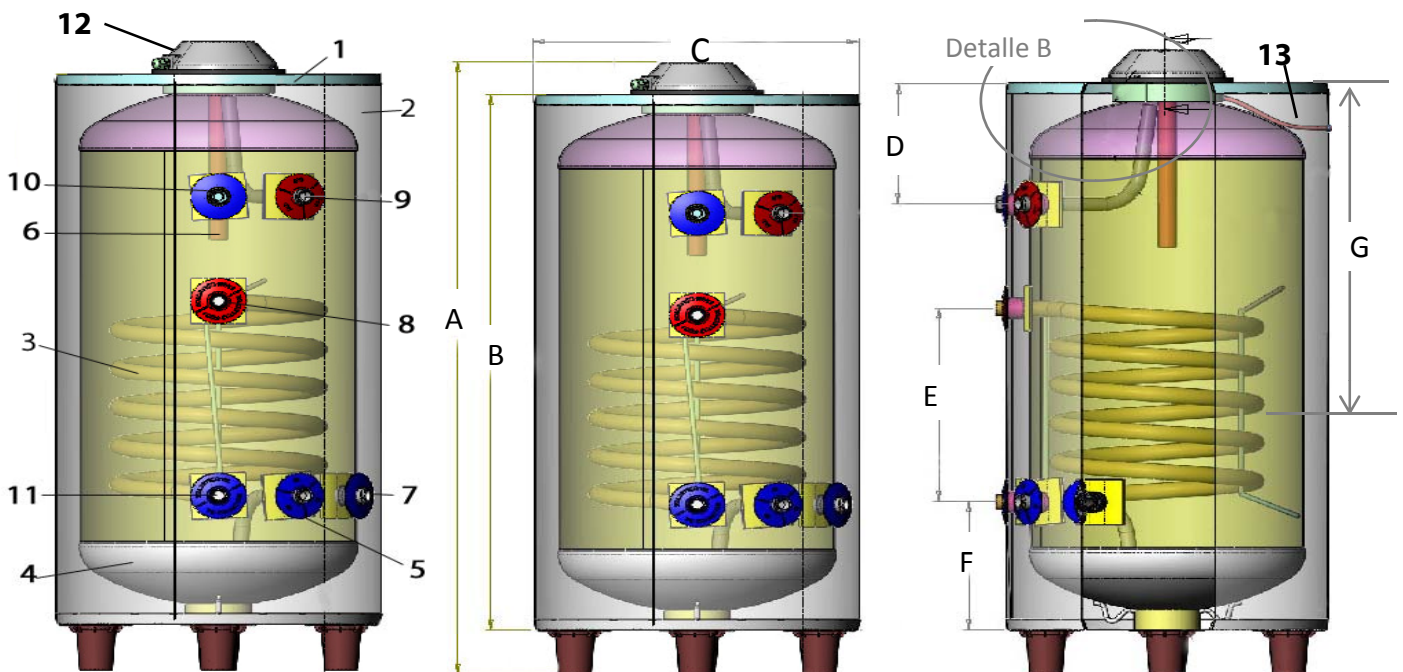
Detalle brida



Detalle c



Detalle B



Código	Capacidad (l)	Cotas (mm)							Peso (Kg)	Intercambiador	
		A	B	C	D	E	F	G		S (m <sup>2</sup> )	V (l)
AVES01	150	1120	950	600	270	340	280	860	75	0,6	3,2
AVES05	200	1380	1210	600	270	440	285	860	93	0,6	3,2
AVES11	300	1540	1360	650	301	430	301	860	134	0,9	5

\*Kit resistencia OPCIONAL compuesto por : Brida completa con elemento eléctrico 2.300 w + termostato de control.

T máx uso	T límite	Primario		Secundario	
		P timbre	P máx.	P timbre	P máx.
60°C	120°C	10 bar	8 bar	14 bar	8 bar

