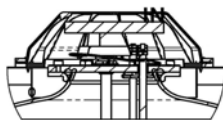
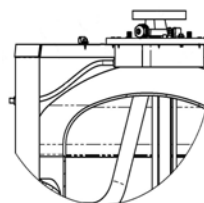


Acumuladores verticales doble serpentín

1. Cubierta de acero
2. Aislante de poliuretano de 40mm
3. Vitrificado en esmalte
4. Vaina sonda
5. Salida de agua a consumo (3/4"H)
6. Salida hacia sistema auxiliar (3/4"H)
7. Entrada desde sistema auxiliar (3/4"H)
8. Cátodo anticorrosión
9. Retorno de captadores (3/4"H)
10. Entrada agua fría (3/4"H)
11. Salida hacia captadores (3/4"H)
12. Vaciado
13. Tubo de drenaje
14. Tapa plástica acumulador

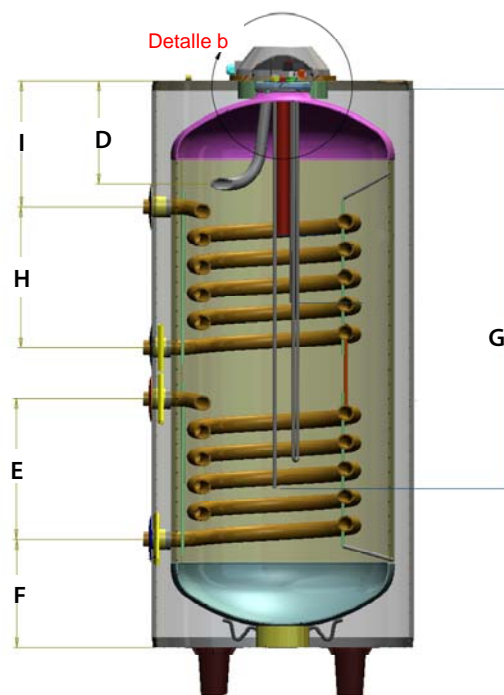
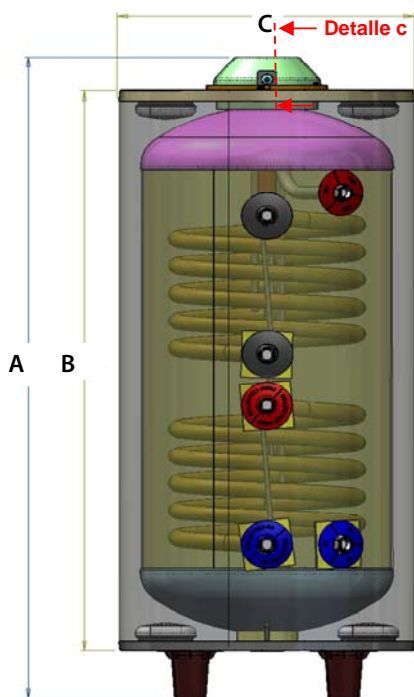
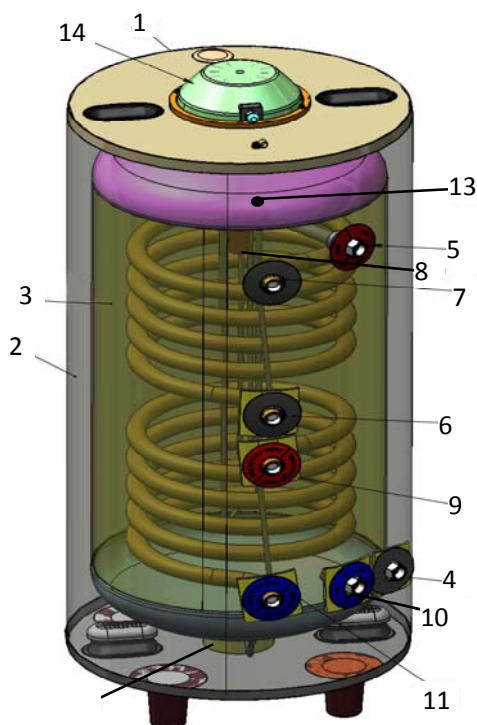


Detalle c



Detalle b

T máx USO	T límite	Primario		Secundario	
		P timbre	P máx.	P timbre	P máx.
60°C	120°C	10 bar	8 bar	14 bar	8 bar



Código	Capacida d (l)	Cotas (mm)									Peso (Kg)	Intercambiador			
		A	B	C	D	E	F	G	H	I		S _{solar} (m ²)	S _{aux.} (m2)	V _{solar} (l)	V _{aux.} (l)
AVES014	200	1387	1210	586	220	300	231	853	300	270	108	0,6	0,6	3,2	3,2
AVES015	300	1538	1361	651	251	500	251	856	194	301	145	1,24	0,66	6,7	3,6

* BRIDA APOYO OPCIONAL compuesto por : Brida completa con elemento eléctrico 2.300 w + termostato de control.

